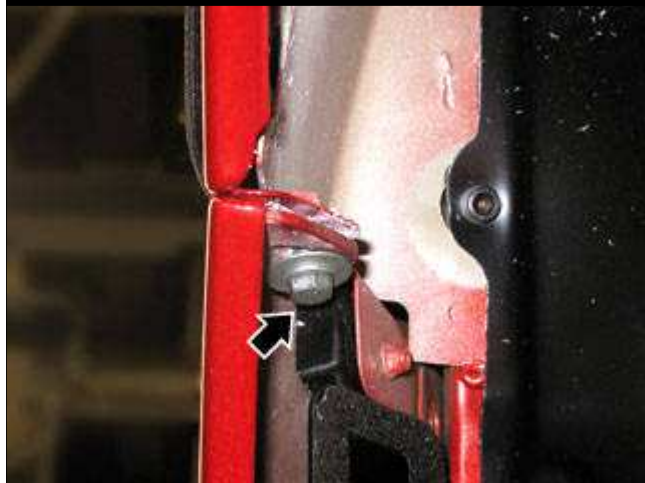


E3.04 后保险杠

拆卸后部保险杠

- 断开蓄电池 (🔗 F2.01).
- 拆卸后部轮拱罩 (🔗 E3.05).
- 拆卸尾灯 (🔗 F2.07).
- 拆卸行李箱饰板 (🔗 E4.06).
- 拆下行李箱中的后立柱饰板和工具包饰板。

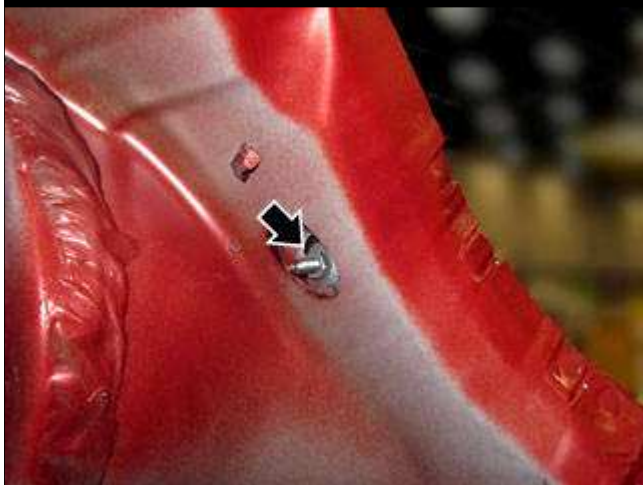


● 松开指示的螺钉。



● 松开指示的螺钉。

中国汽车技师俱乐部
QQ:583622708



● 松开指示的螺母。

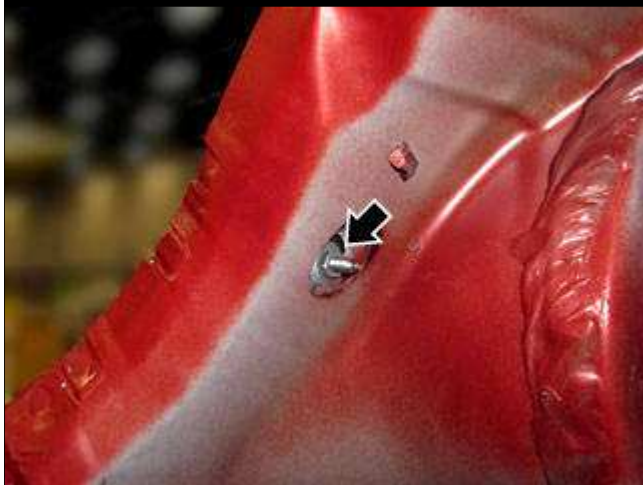


● 松开指示的螺钉。

中国汽车技师俱乐部
QQ:583622708



● 松开指示的螺钉。



● 松开指示的螺母。

中国汽车技师俱乐部
QQ:583622708



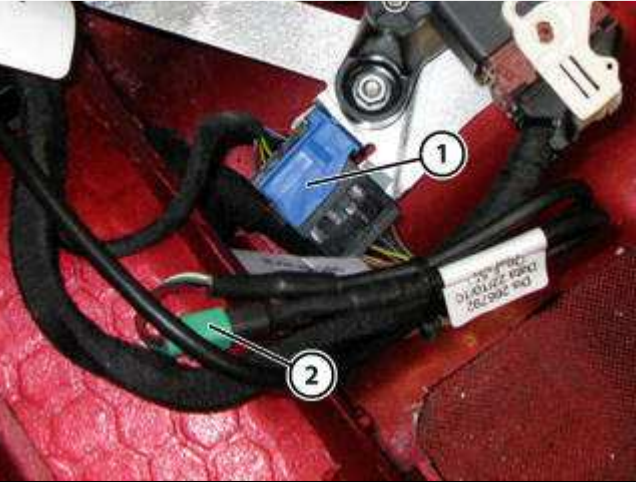
● 松开指示的螺钉。



● 拆卸隔层 (A)。

中国汽车技师俱乐部
QQ:583622708

型号: FF Europe - 后保险杠



- 释放并断开插头 **(1)**。
- 适用于带驻车摄像机的车辆：断开接头 **(2)**，然后松开相应的电缆。

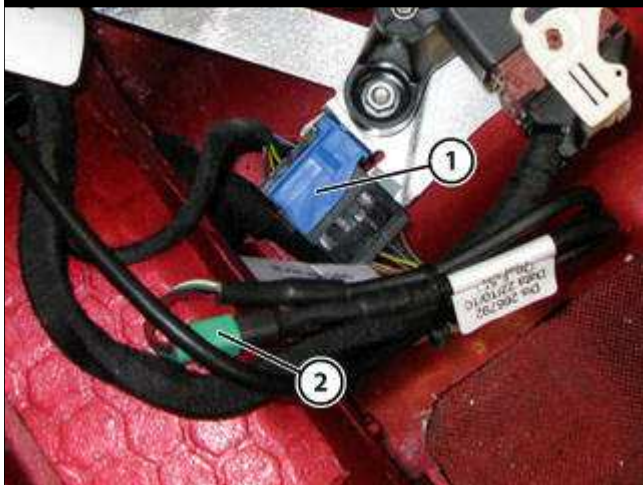
- 从相应的固定架上分离后保险杠。
- 撬出电缆垫环，然后从车身壳体中拉出相应的电缆。
- 拆卸后保险杠。

重新安装后保险杠



拧紧力矩		Nm	等级
紧固后保险杠	螺钉	7 Nm	B
	螺钉	5 Nm	B
紧固车身平底板元件	螺钉	8 Nm	B
	螺钉/螺母	8 Nm	B

- 安装后保险杠。
- 插入电缆，将相应的电缆垫环压入车身壳体上相应的孔中。
- 通过用手按压将后保险杠紧固至相应的固定架。



- 连接并紧固插头 **(1)**。
- 适用于带驻车摄像机的车辆：连接接头 **(2)**，然后紧固相应的电缆。



- 安装并紧固隔层 **(A)**。

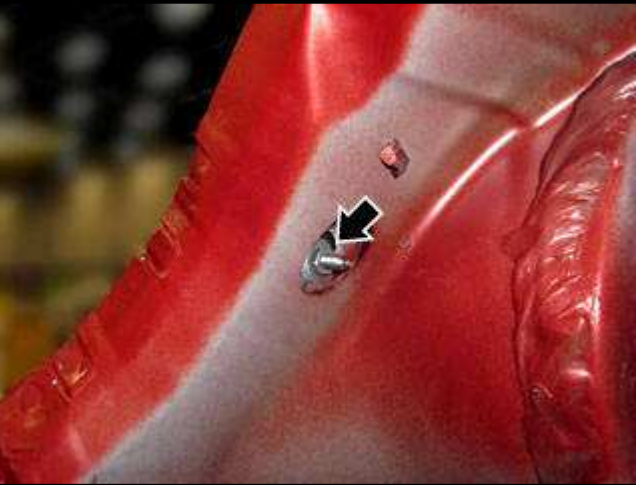
中国汽车技师俱乐部
QQ:583622708



● 拧紧指示的螺钉。



拧紧力矩	Nm	等级
螺钉	7 Nm	B
螺钉	8 Nm	B



● 拧紧指示的螺母。



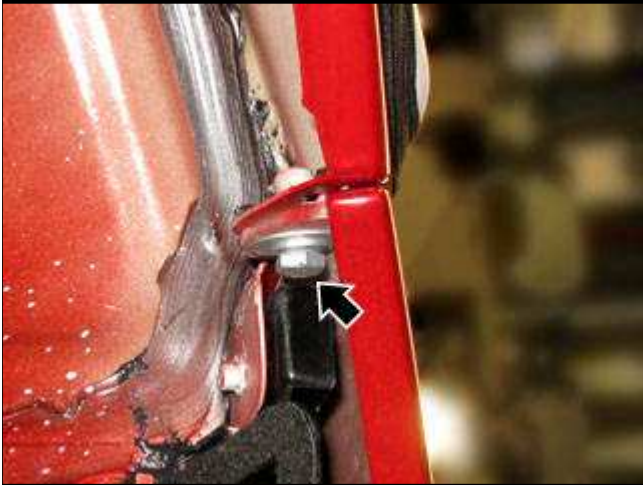
拧紧力矩	Nm	等级
螺钉	5 Nm	B



● 拧紧指示的螺钉。



拧紧力矩	Nm	等级
螺钉	5 Nm	B



● 拧紧指示的螺钉。



拧紧力矩	Nm	等级
螺钉	5 Nm	B



● 拧紧指示的螺母。



拧紧力矩	Nm	等级
螺钉	5 Nm	B

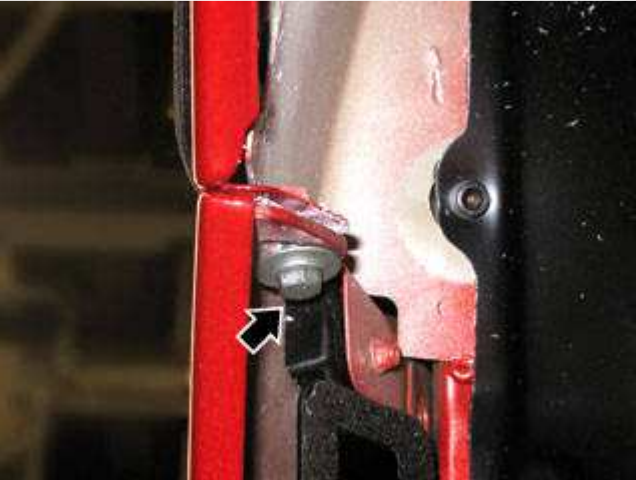


● 拧紧指示的螺钉。



拧紧力矩	Nm	等级
螺钉	5 Nm	B

中国汽车技师俱乐部
QQ:583622708



拧紧指示的螺钉。



拧紧力矩	Nm	等级
螺钉	5 Nm	B

- 重新安装行李箱饰板 (E4.06).
- 重新安装行李箱中的后立柱饰板和工具包饰板。
- 安装后部轮拱罩 (E3.05).
- 重新安装尾灯 (F2.07).
- 连接蓄电池 (F2.01).

中国汽车技师俱乐部
QQ:583622708